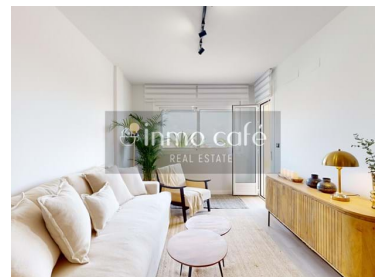




San Miguel de Salinas - Apartament



soverom



Badene



Powierzchnia (m²)



Basen



165 000 €

(EUR €)

Mieszkanie z 3 sypialniami na sprzedaż w San Miguel de Salinas, Alicante

Odkryj te ekskluzywne, niedawno odnowione domy w San Miguel de Salinas, spokojnym miasteczku o doskonałej jakości życia. Te nowoczesne apartamenty z 3 sypialniami i 2 łazienkami, których dostawa zaplanowana jest na maj 2025 roku, oferują przestronne, dobrze oświetlone przestrzenie z prywatnym balkonem i galerią lub wewnętrznym patio. Powierzchnia zabudowy waha się od 95 m² do 107 m².

Wewnątrz każdy dom ma nowoczesny design, zaprojektowany z myślą o codziennym komforcie. Znajdziemy tu przestronny i jasny salon, z bezpośrednim wyjściem na balkon. Kuchnia jest nowoczesna i funkcjonalna. Sypialnie oferują prywatność i przestronność, a łazienki zostały zaprojektowane z wysokiej jakości materiałów, co nadaje im nowoczesny i elegancki styl.



Sylvain Denis

+34 639 04 64 33

sylvain@inmocafe.es

T +34 639 04 64 33 · T +34 660 35 55 00 · E info@inmocafe.es

Calle Bazán, 20 - Entlo. 24, 03001 Alicante

AMI API N° 1166

¹ (Połączenie z krajową siecią stacjonarną) | ² (Połączenie z krajowej sieci komórkowej)



Jedną z największych atrakcji jest taras na dachu budynku z basenem komunalnym i tarasem, idealny do korzystania ze słońca przez cały rok. Dodatkowo do każdego domu przynależy miejsce garażowe, a w budynku znajduje się winda dla większego komfortu. Istnieje możliwość odbioru nieruchomości w pełni umeblowanej i wyposażonej, gotowej do zamieszkania.

Kluczowe cechy:

- Lokalizacja w San Miguel de Salinas, cicha i dobrze skomunikowana okolica
- Odnowione domy z 3 sypialniami i 2 łazienkami
- Powierzchnia od 95 m² do 107 m² z balkonem lub patio
- Dach z basenem komunalnym i tarasem
- Miejsce garażowe w cenie
- Budynek z windą dla większego komfortu
- Możliwość dostawy w pełni umeblowane i wyposażone
- Załedwie 15 minut od plaży i dobrze skomunikowany z Alicante i Murcją

San Miguel de Salinas to strategiczna lokalizacja, załedwie 15 minut jazdy od plaż Orihuela Costa i w niewielkiej odległości od głównych miast regionu. Dojazd do Alicante zajmuje 45 minut, do Elche – 40 minut, do Murcji – 50 minut, a do Torrevieja – 15 minut. Ponadto lotnisko Alicante-Elche oddalone jest o niecałe 50 minut, co ułatwia połączenia krajowe i międzynarodowe.

Nie wahaj się skontaktować z nami, aby uzyskać więcej informacji lub umówić się na wizytę.



Sylvain Denis

+34 639 04 64 33

sylvain@inmocafe.es

T +34 639 04 64 33 · T +34 660 35 55 00 · E info@inmocafe.es

Calle Bazán, 20 - Entlo. 24, 03001 Alicante

AMI API N° 1166

¹ (Połączenie z krajową siecią stacjonarną) | ² (Połączenie z krajowej sieci komórkowej)



Egenskaper

- Klimatyzacja
-
-
- Bliskość: , , , , , , Hospital, Farmácia, Public Transport, Schools
- : 2
-
- , ,
-
-
- Orientação solar: Norte, Este
- Renovation year: 2025
-
-
-
- Basen
- Rok budowy: 2013
-
-
- Prywatna kondominium
-
-
- Balkon (m2): 3
-
- Orientação: Exterior



Sylvain Denis

+34 639 04 64 33
sylvain@inmocafe.es

T +34 639 04 64 33 · T +34 660 35 55 00 · E info@inmocafe.es
Calle Bazán, 20 - Entlo. 24, 03001 Alicante
AMI API N° 1166

¹ (Połączenie z krajową siecią stacjonarną) | ² (Połączenie z krajowej sieci komórkowej)